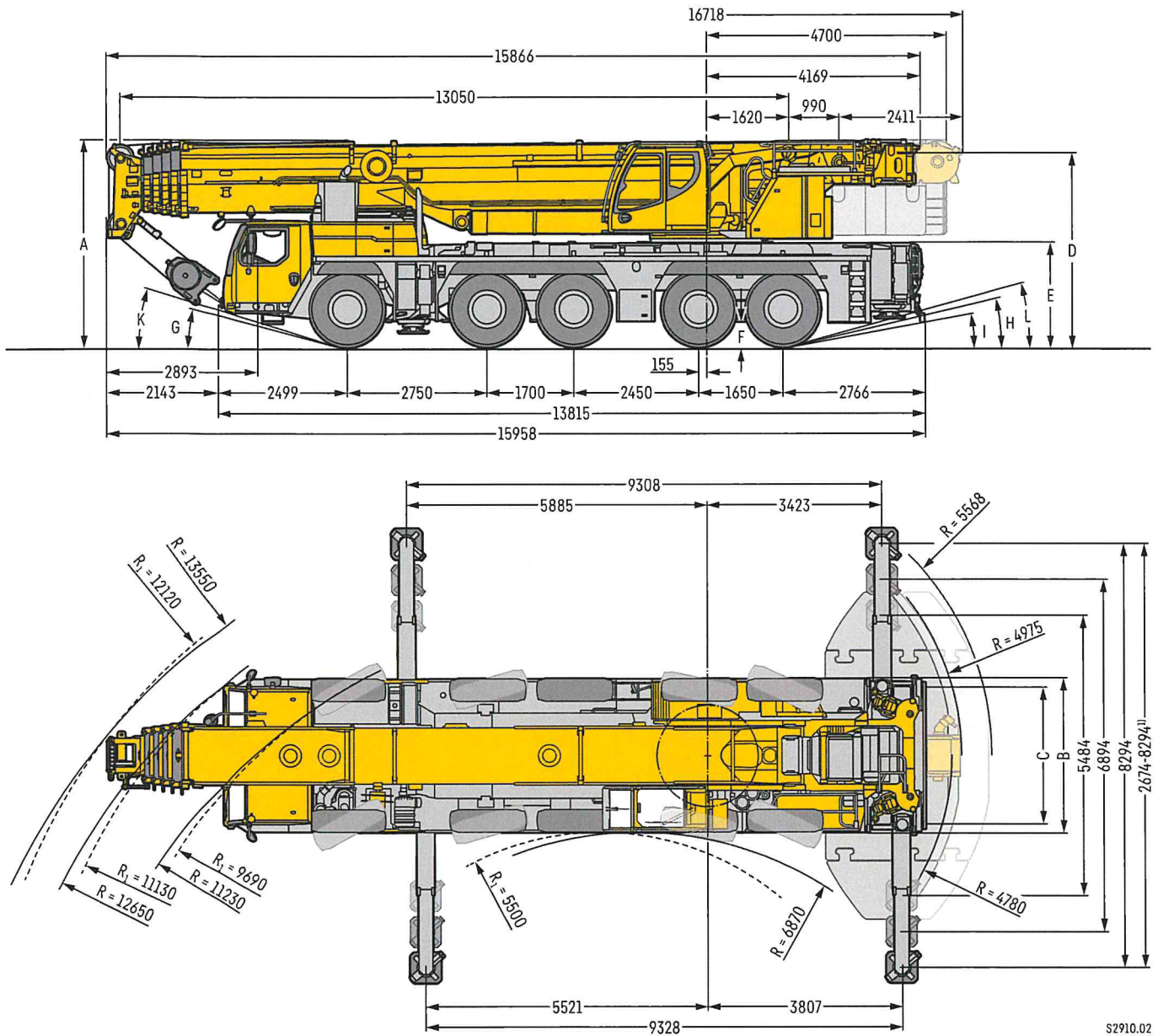


Maße

Dimensions • Encombrement • Dimensioni • Dimensiones • Габариты крана



R_1 = Allradlenkung • All-wheel steering • Direction toutes roues • Tutti gli assi sterzanti • Dirección en todos los ejes • Поворот всеми колесами
 1) nur mit VarioBase® • only with VarioBase® • seulement avec VarioBase® • solo con VarioBase® • sólo con VarioBase® • только с VarioBase®

Maße • Dimensions • Encombrement • Dimensioni • Dimensiones • Размеры mm

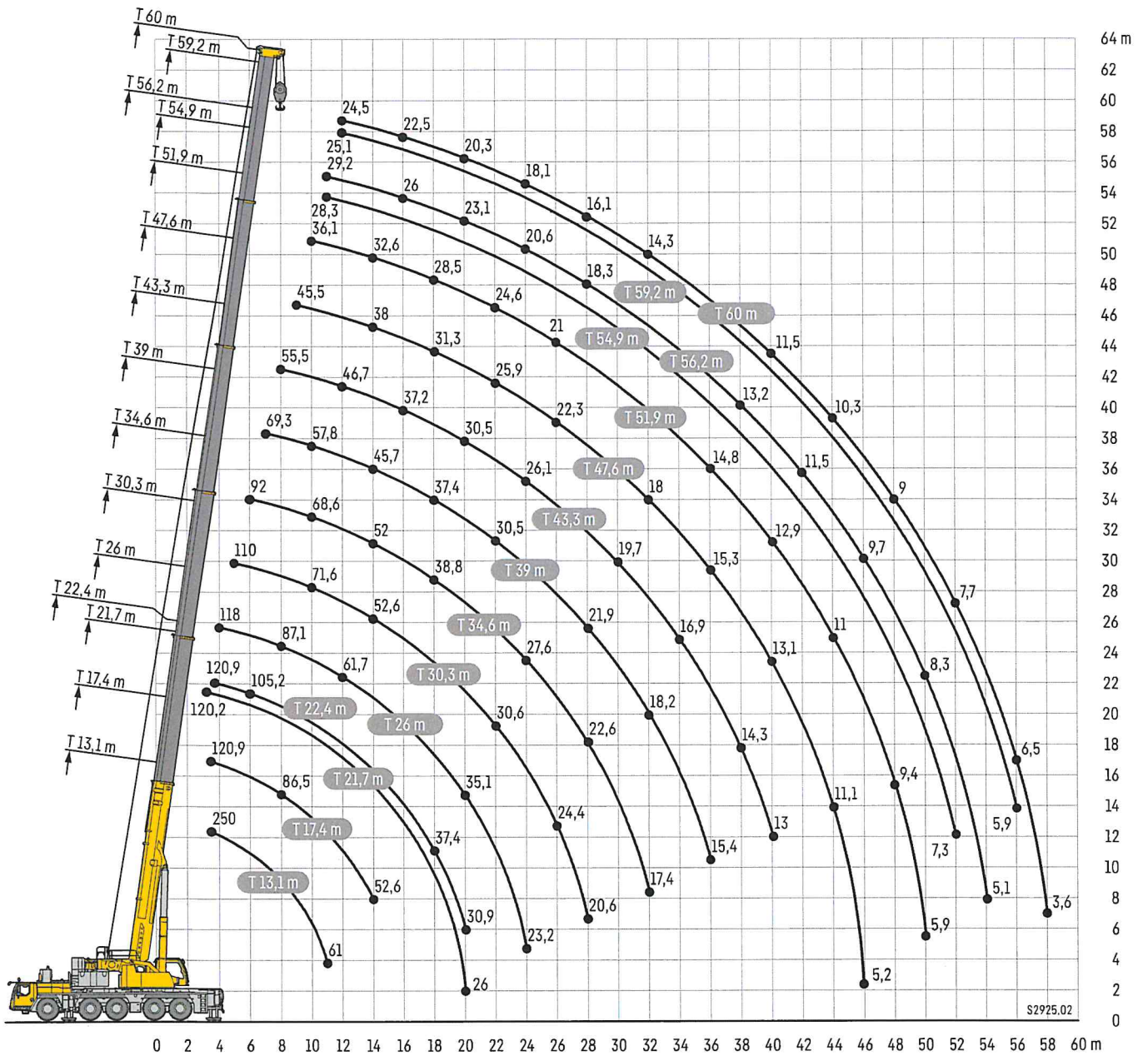
	A	A 125 mm*	B	C	D	E	F	G	H	I	K	L
385/95 R 25 (14.00 R 25)	3950	3825	3000	2610	3697	1950	378	13°	11°	9°	15°	13°
445/95 R 25 (16.00 R 25)	4000	3875	3000	2550	3747	2000	428	15°	13°	10°	17°	14°
525/80 R 25 (20.5 R 25)	4000	3875	3100	2570	3747	2000	428	15°	13°	10°	17°	14°

* abgelenkt • lowered • abaissé • abbassato • suspensión abajo • шасси осажено

Hubhöhen

T

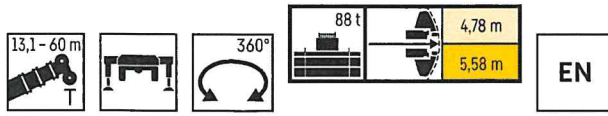
Lifting heights • Hauteurs de levage • Altezze di sollevamento • Alturas de elevación • Высота подъема



Traglasten

T

Lifting capacities • Forces de levage • Portate • Tablas de carga • Грузоподъемность



	13,1 m	17,4 m	21,7 m	22,4 m	26 m	30,3 m	34,6 m	39 m	43,3 m	47,6 m	51,9 m	54,9 m	56,2 m	59,2 m	60 m		
3	250	134	120,9	120,2												3	
3,5	142,2	134	121,7	120,9	120,9											3,5	
4	140,3	134	122,7	121,6	121	118										4	
4,5	138,1	127,8	123,8	122,4	119,3	118,8										4,5	
5	134,7	120,2	120,3	119,6	118,3	117	110									5	
6	119,8	106,5	106,7	106,6	105,2	104,1	101,2	92								6	
7	106,5	95,3	95,9	96	93,8	96	92,5	87,8	69,3							7	
8	95,2	85,8	86,5	86,7	84,4	87,1	84,1	80,5	66,1	55,5						8	
9	84,9	78	78,7	78,7	76,5	79,4	77,3	74,2	62,1	53,6	45,5					9	
10	74,5	71,3	72	72,1	69,7	72,7	71,6	68,6	57,8	51,4	44,3	36,1				10	
11	61	61	66	66,2	64,5	66,8	66,5	63,8	54,1	49,3	42,9	35,4	28,3	29,2		11	
12			60,9	61,5	59,4	61,7	61,3	59,8	51,1	46,7	41,4	34,6	27,7	28,7	25,1	24,5	12
14			52,6	53	50,7	52,9	52,6	52	45,7	41,5	38	32,6	26,1	27,5	24,2	23,6	14
16				45,8	43,3	45,8	45,4	44,7	41,2	37,2	34,5	30,4	24,3	26	23	22,5	16
18				40	37,4	39,9	39,5	38,8	37,4	33,4	31,3	28,5	22,6	24,5	21,8	21,4	18
20				26	30,9	35,1	34,7	34	34,1	30,5	28,4	26,6	21	23,1	20,6	20,3	20
22						31	30,6	29,9	30,5	28,1	25,9	24,6	19,6	21,8	19,4	19,2	22
24						23,2	27,2	27,6	27,1	26,1	24	22,7	18,3	20,6	18,2	18,1	24
26							24,4	25	24,3	24,1	22,3	21	17,2	19,4	17,2	17	26
28							20,6	22,6	21,9	21,7	20,7	19,5	16,1	18,3	16,2	16,1	28
30								20,6	19,9	19,7	19,2	18,1	15,2	17,2	15,4	15,2	30
32								17,4	18,2	18,4	18	16,8	14,3	16,1	14,5	14,3	32
34									16,9	16,9	16,7	15,8	13,5	15,1	13,8	13,5	34
36									15,4	15,5	15,3	14,8	12,7	14,1	13,1	12,8	36
38										14,3	14	13,7	12	13,2	12,4	12,1	38
40										13	13,1	12,9	11,4	12,4	11,8	11,5	40
42											12,2	11,9	10,8	11,5	11,2	10,9	42
44											11,1	11	10,3	10,6	10,6	10,3	44
46												5,2	10,2	9,8	9,7	9,8	46
48													9,4	9,4	9	9,1	48
50														5,9	8,9	8,3	50
52															7,3	7,7	52
54																5,1	54
56																	56
58																	58

* ± 0° nach hinten • over rear • en arrière • sul posteriore • hacia atrás • стрела повернута назад

L259101_10001 / 12001 / 32001_00_000

Traglasten

T

Lifting capacities • Forces de levage • Portate • Tablas de carga • Грузоподъемность

13,1 - 60 m
 88 t
 4,78 m
 5,58 m
 EN

	13,1 m	17,4 m	21,7 m	22,4 m	26 m	30,3 m	34,6 m	39 m	43,3 m	47,6 m	51,9 m	54,9 m	56,2 m	59,2 m	60 m	
3	134	120,9	120,2													3
3,5	134	121,7	120,9	120,9												3,5
4	134	122,7	121,6	121	118											4
4,5	134	123,8	122,4	119,3	118,8											4,5
5	133,1	124,5	121,2	119	117	110										5
6	119,8	115	108,9	106	104,1	101,2	92									6
7	106,5	103,5	99,2	95,4	96	92,5	87,8	69,3								7
8	95,2	93,6	90,6	87	87,5	84,1	80,5	66,1	55,5							8
9	84,9	85,1	82,5	79,2	80,8	77,3	74,2	62,1	53,6	45,5						9
10	74,5	77,7	75,8	72,3	74,5	71,6	68,6	57,8	51,4	44,3	36,1					10
11	61	70,4	69,9	66,6	68,9	66,8	63,8	54,1	49,3	42,9	35,4	28,3	29,2			11
12		63,9	64,1	61,1	64,1	62,1	59,8	51,1	46,7	41,4	34,6	27,7	28,7	25,1	24,5	12
14		53,4	54,1	52,1	54,6	54,1	52,5	45,7	41,5	38	32,6	26,1	27,5	24,2	23,6	14
16			47	44,5	47	46,6	45,9	41,2	37,2	34,5	30,4	24,3	26	23	22,5	16
18			40,8	38,5	41	40,6	39,9	37,4	33,4	31,3	28,5	22,6	24,5	21,8	21,4	18
20			26	30,9	36,3	35,8	35,1	34,1	30,5	28,4	26,6	21	23,1	20,6	20,3	20
22					32,3	31,9	31,2	31,7	28,1	25,9	24,6	19,6	21,8	19,4	19,2	22
24					23,2	28,7	28	28,6	26,1	24	22,7	18,3	20,6	18,2	18,1	24
26						25,8	25,8	25,9	24,2	22,3	21	17,2	19,4	17,2	17	26
28						20,6	24,2	23,5	22,6	20,7	19,5	16,1	18,3	16,2	16,1	28
30							22,1	21,5	21,1	19,2	18,1	15,2	17,2	15,4	15,2	30
32							17,4	19,5	19,3	18	16,8	14,3	16,1	14,5	14,3	32
34								17,8	17,6	17	15,8	13,5	15,1	13,8	13,5	34
36								15,4	16,6	16,1	14,9	12,7	14,1	13,1	12,8	36
38									15,3	15,1	13,9	12	13,2	12,4	12,1	38
40									13	13,9	13,1	11,4	12,4	11,8	11,5	40
42										12,8	12,4	10,8	11,7	11,2	10,9	42
44										11,8	11,8	10,3	11	10,7	10,3	44
46										5,2	11	9,8	10,4	10,1	9,8	46
48											9,5	9,4	9,7	9,6	9,3	48
50											5,9	9	8,9	9	8,9	50
52												7,3	7,9	8,4	8,3	52
54													5,1	7,7	7,7	54
56														5,9	6,5	56
58															3,6	58

t_259_101_11001 / 31001_00_000

13,1 - 60 m
 68 t
 4,78 m
 5,58 m
 EN

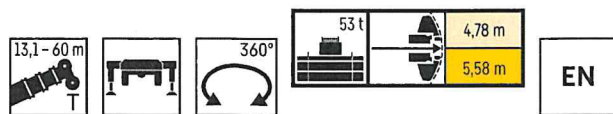
	13,1 m	17,4 m	21,7 m	22,4 m	26 m	30,3 m	34,6 m	39 m	43,3 m	47,6 m	51,9 m	54,9 m	56,2 m	59,2 m	60 m	
3	134	120,9	120,2													3
3,5	134	121,7	120,9	120,9												3,5
4	134	122,7	121,6	121	118											4
4,5	127	123,6	122,4	119,3	118,8											4,5
5	119	119,1	118,5	117,3	117	110										5
6	104,9	105,1	105,3	103,6	104,1	101,2	92									6
7	93,6	94,3	94,3	92,2	94,9	92,5	87,8	69,3								7
8	84,1	84,2	85	82,6	85,5	84,1	80,5	66,1	55,5							8
9	75,9	76,6	77,3	75,1	77,4	77	74,2	62,1	53,6	45,5						9
10	68,7	69,4	70,3	68	70,3	69,8	68,5	57,8	51,4	44,3	36,1					10
11	61	63,4	63,9	61,4	63,9	63,5	62,6	54,1	49,3	42,9	35,4	28,3	29,2			11
12		57,5	58	55,4	58	57,6	57	51,1	46,7	41,4	34,6	27,7	28,7	25,1	24,5	12
14		47,6	48,1	45,3	48,1	47,7	47	45,7	41,5	38	32,6	26,1	27,5	24,2	23,6	14
16			40,2	38,6	40,2	39,8	39	39,4	37,2	34,5	30,4	24,3	26	23	22,5	16
18			34,3	32,7	34,2	33,8	34,5	33,8	33,2	31,3	28,5	22,6	24,5	21,8	21,4	18
20			26	28,3	29,7	29,3	29,9	29,2	29,1	28,2	26,6	21	23,1	20,6	20,3	20
22					26,1	26,7	26,3	25,9	25,4	25,5	24,6	19,6	21,8	19,4	19,2	22
24					23,2	23,8	23,3	22,9	23	22,9	22,2	18,3	20,6	18,2	18,1	24
26						21,4	20,9	20,6	20,7	20,3	19,8	17,2	19,4	17,2	17	26
28						19,3	18,8	19	18,6	18,2	18	16,1	17,7	16,2	16,1	28
30							17	17,2	16,7	16,6	16,4	15,2	16	15,4	15,2	30
32							15,7	15,6	15,2	15,1	14,8	14,3	14,4	14,3	14,2	32
34								14,3	14,1	13,8	13,4	13,4	13	13	13	34
36								13,1	13	12,6	12,2	12,3	11,8	11,8	11,7	36
38									11,9	11,5	11,1	11,2	10,7	10,7	10,7	38
40									11	10,6	10,1	10,3	9,7	9,8	9,7	40
42										9,7	9,3	9,4	8,8	8,9	8,8	42
44										9	8,5	8,6	8,1	8,1	8,1	44
46										5,2	7,8	7,9	7,4	7,4	7,4	46
48											7,2	7,3	6,7	6,8	6,7	48
50											5,9	6,7	6,2	6,2	6,1	50
52												6,2	5,6	5,7	5,6	52
54													5,1	5,2	5,1	54
56														4,8	4,7	56
58															3,6	58

t_259_101_12004 / 32004_00_000

Traglasten

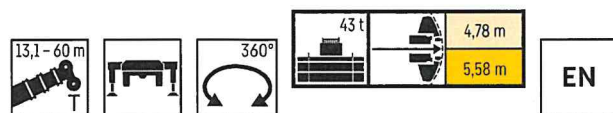
T

Lifting capacities • Forces de levage • Portate • Tablas de carga • Грузоподъемность



	13,1 m	17,4 m	21,7 m	22,4 m	26 m	30,3 m	34,6 m	39 m	43,3 m	47,6 m	51,9 m	54,9 m	56,2 m	59,2 m	60 m	
3	134	120,9	120,2													3
3,5	134	121,7	120,9	120,9												3,5
4	133,7	122,7	121,6	121	118											4
4,5	125,3	122,9	122,4	119,3	118,8											4,5
5	117	117,1	117	115,4	116,2	110										5
6	103	103,3	103,7	101,6	103,4	101,2	92									6
7	91,3	92,1	92,1	90,2	92,7	92,3	87,8	69,3								7
8	81,2	82	82,8	80,6	82,7	82,3	79,2	66,1	55,5							8
9	71,8	72,8	73,7	71,3	73,8	73,3	70,6	62,1	53,6	45,5						9
10	63,6	65,1	65,6	62,9	65,7	65,2	63,1	57,8	51,4	44,3	36,1					10
11	55,9	57,5	58,2	55,3	58,2	57,8	56,3	54,1	49,3	42,9	35,4	28,3	29,2			11
12		50,8	51,5	49,8	51,5	51,1	50,3	48,7	46,7	41,4	34,6	27,7	28,7	25,1	24,5	12
14		40,9	41,5	39,9	41,5	41,1	41,4	40,9	39,5	37,5	32,6	26,1	27,5	24,2	23,6	14
16			34,5	32,9	34,5	34,9	34,8	34,5	33,4	31,9	30,4	24,3	26	23	22,5	16
18			29,4	28,8	29,3	30	29,6	29,2	28,9	28,5	27,1	22,6	24,5	21,8	21,4	18
20			25,5	24,9	25,7	26	25,6	25,7	25,5	24,8	23,7	21	22,7	20,6	20,3	20
22					22,9	22,8	22,3	22,6	22,2	22	21,3	19,6	20,2	19,3	19,2	22
24					20,3	20,1	20,2	19,9	19,6	19,5	18,9	18,3	17,9	17,6	17,4	24
26						17,9	18,1	17,7	17,6	17,3	16,9	16,7	15,9	15,7	15,5	26
28						16,1	16,2	15,8	15,7	15,4	14,9	15	14,3	14	13,9	28
30							14,6	14,4	14,1	13,8	13,3	13,4	12,7	12,6	12,4	30
32							13,3	13	12,7	12,4	11,9	11,9	11,3	11,3	11,2	32
34								11,8	11,5	11,2	10,6	10,7	10,1	10,1	10	34
36								10,8	10,5	10,1	9,5	9,6	9	9	8,9	36
38									9,6	9,1	8,6	8,7	8	8,1	8	38
40									8,8	8,3	7,7	7,8	7,2	7,2	7,1	40
42										7,6	7	7,1	6,5	6,5	6,4	42
44										6,9	6,3	6,4	5,8	5,8	5,7	44
46										5,2	5,8	5,8	5,2	5,2	5,1	46
48											5,2	5,3	4,6	4,7	4,6	48
50											4,8	4,8	4,2	4,2	4,1	50
52												4,4	3,7	3,7	3,6	52
54													3,3	3,4	3,3	54
56														3	2,9	56
58															2,6	58

t_259_101_12007 / 32007_00_000



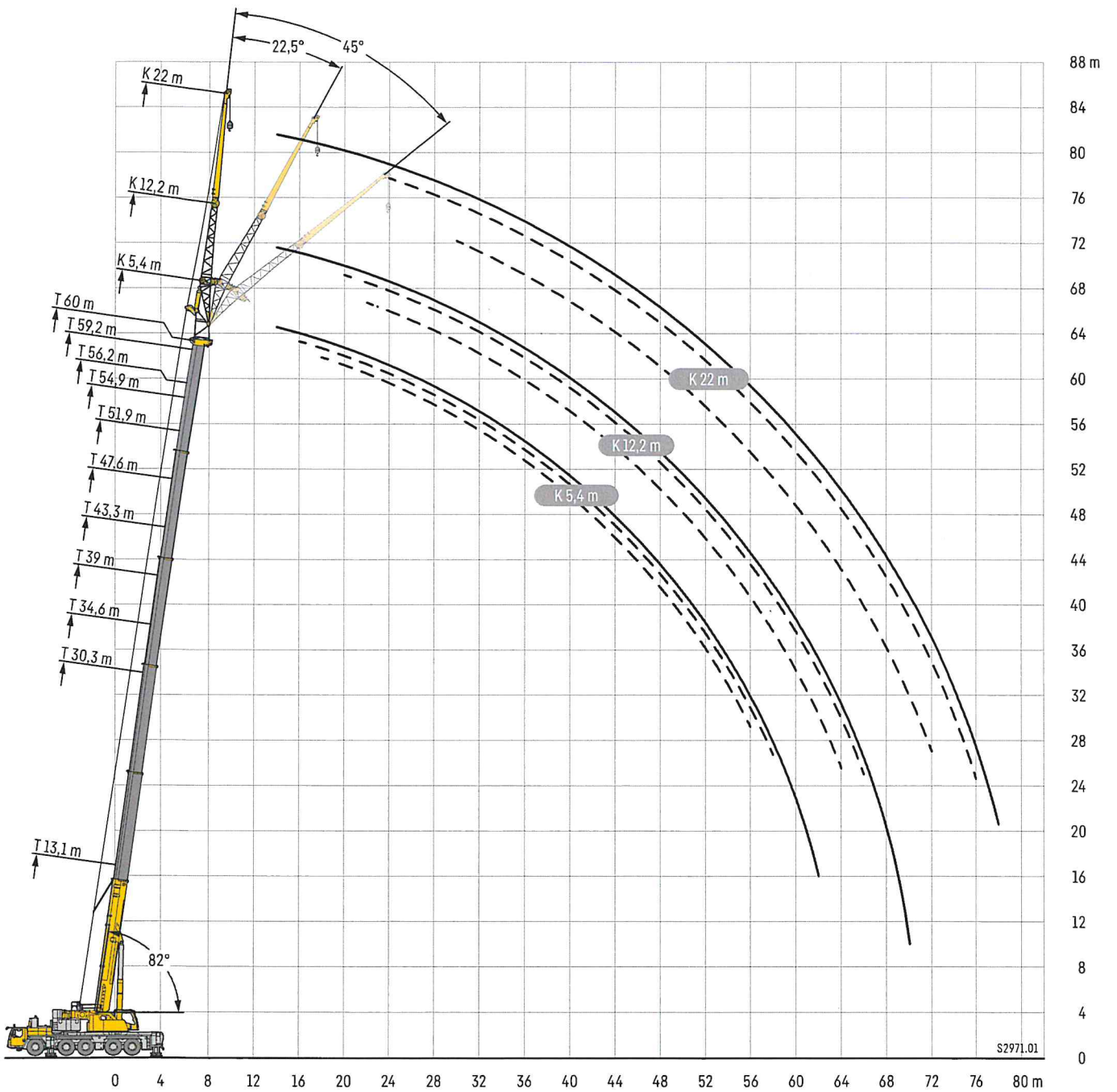
	13,1 m	17,4 m	21,7 m	22,4 m	26 m	30,3 m	34,6 m	39 m	43,3 m	47,6 m	51,9 m	54,9 m	56,2 m	59,2 m	60 m	
3	134	120,9	120,2													3
3,5	134	121,7	120,9	120,9												3,5
4	132,5	122,7	121,6	121	118											4
4,5	123,5	122,3	122,4	119,1	118,8											4,5
5	115,3	115,4	115,4	113,9	115	109,9										5
6	101	101,5	101,8	99,5	101,5	99,5	92									6
7	88,6	89,4	90,1	87,9	90,1	88,3	84,3	69,3								7
8	76,8	77,8	78,8	76,1	78,7	77	72	65,8	55,5							8
9	66,2	67,8	68,5	65,5	68,5	66,1	62	59,1	53,6	45,5						9
10	56,4	58,1	58,9	57	58,9	57,7	54,8	52,7	50,1	44,3	36,1					10
11	48,9	50,5	51,2	49,5	51,2	50,8	49	47,3	45,4	42,7	35,4	28,3	29,2			11
12		44,6	45,2	43,5	45,3	44,8	45,1	42,9	40,8	38,7	34,6	27,7	28,7	25,1	24,5	12
14		35,7	36,3	35,8	36,3	37,1	36,7	35,4	34,2	33,1	31,3	26,1	27,5	24,2	23,6	14
16			30,1	29,5	30,9	30,8	30,4	30,2	29,4	28,2	26,9	24,3	25,3	23	22,5	16
18			25,6	24,8	26,2	26,1	25,9	26	25,2	24,4	23	22,4	21,6	21,1	20,8	18
20			22	21,2	22,5	22,4	22,6	22,2	22	21	19,8	19,5	18,6	18,2	17,9	20
22					19,6	19,6	19,7	19,3	18,9	18,3	17,2	17	16,2	15,8	15,6	22
24					17,1	17,2	17,1	16,8	16,4	15,9	15,1	14,9	14,1	13,9	13,7	24
26						15,1	15,1	14,7	14,3	13,9	13,3	13,2	12,4	12,2	12	26
28						13,4	13,4	13	12,6	12,2	11,6	11,7	10,9	10,8	10,6	28
30							11,9	11,6	11,2	10,7	10,2	10,3	9,6	9,6	9,4	30
32							10,7	10,4	10	9,5	9	9,1	8,4	8,4	8,3	32
34								9,3	8,9	8,5	7,9	8	7,4	7,4	7,3	34
36								8,4	8	7,5	7	7,1	6,5	6,5	6,4	36
38									7,2	6,7	6,2	6,3	5,7	5,7	5,6	38
40									6,6	6	5,5	5,6	5	5	4,9	40
42										5,4	4,9	4,9	4,3	4,3	4,2	42
44										4,9	4,3	4,4	3,8	3,8	3,7	44
46										4,5	3,8	3,9	3,3	3,3	3,2	46
48											3,4	3,4	2,9	2,9	2,8	48
50											3,1	3,1	2,5	2,5	2,4	50
52												2,7	2,1	2,1	2,1	52
54													1,8	1,8	1,7	54
56														1,5	1,4	56
58															1,1	58

t_259_101_12010 / 32010_00_000

Hubhöhen

TNZK

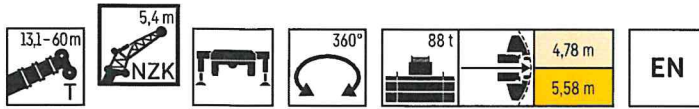
Lifting heights • Hauteurs de levage • Altezze di sollevamento • Alturas de elevación • Высота подъема



Traglasten

TNZK

Lifting capacities • Forces de levage • Portate • Tablas de carga • Грузоподъемность



	13,1 m			30,3 m			34,6 m			39 m			43,3 m			47,6 m			
	0°	22,5°	45°	0°	22,5°	45°	0°	22,5°	45°	0°	22,5°	45°	0°	22,5°	45°	0°	22,5°	45°	
3	58																		3
3,5	58																		3,5
4	57,5	42,2																	4
4,5	55,1	40,9																	4,5
5	52,6	39,6	34																5
6	48,3	37,1	32,4	52,7															6
7	43,7	35	30,9	50,9	39,9														7
8	41	33,2	29,8	49,1	38,8	33,2	48,1	38,9		44,6									8
9	37,8	31,4	28,9	47,4	37,7	32,5	46,8	37,9	32,8	43,8	36,9		39,2						9
10	35,3	30,1	27,8	45,8	36,7	32	45,5	37	32,3	42,9	36,2	32	38,8	34,6		33,6			10
11	33,6	28,7	26,8	44,3	35,8	31,4	44,3	36,2	31,8	42,1	35,5	31,6	38,3	34,1		33,5			11
12	31,3	27	25,7	42,9	35	30,9	43,1	35,4	31,3	41,2	34,8	31,1	37,8	33,6	30,8	33,1	31,1		12
14	26,8	24,1	20,2	40,2	33,3	29,9	40,7	33,9	30,5	39,3	33,5	30,3	36,3	32,5	30	31,4	30,3	28,6	14
16	23,6	22,3	3,1	37,9	32	29	38,6	32,6	29,6	36	32,3	29,7	33,3	31,5	29,4	29,4	28,8	28,1	16
18				35,7	30,7	28	36,7	31,4	28,9	32,5	31,1	29	30,2	30	28,8	27,3	26,8	26,5	18
20				33,6	29,5	27	34	30,5	28	29,3	29	28,1	27,4	27,5	27,3	25,2	25	24,7	20
22				30,5	27,9	26	29,9	29,4	27,1	26,6	26,6	26,7	24,9	25	25,1	23,3	23,3	23,2	22
24				27,1	26,4	25,1	26,4	26,7	26,3	24,2	24,2	24,4	22,8	22,9	23	21,4	21,5	21,6	24
26				24,3	24,4	24,4	23,6	23,8	24	22,1	22,2	22,4	20,9	21	21,1	19,7	19,9	20	26
28				21,9	22	12,7	21,2	21,4	21,5	20,4	20,4	20,5	19,2	19,3	19,4	18,2	18,3	18,5	28
30				19,9	20	6,4	19,2	19,4	19,4	18,5	18,7	18,8	17,8	17,8	17,9	16,8	16,9	17,1	30
32				18	18,2		17,4	17,5	10,4	16,6	16,8	16,9	16,7	16,6	16,6	15,6	15,7	15,8	32
34				10,4			15,8	15,9	5,9	15	15,2	15	15,5	15,6	15,7	14,4	14,5	14,6	34
36							14,4	14,5		13,7	13,8	9,1	14,1	14,2	14,3	13,4	13,5	13,6	36
38							9,7			12,4	12,5	5,8	12,8	13	13	12,5	12,5	12,5	38
40										11,3	11,4		11,7	11,8	8,2	11,8	11,8	11,9	40
42										8,5			10,7	10,8	5,6	10,9	11	10,8	42
44													9,9	9,9		10	10,1	7,6	44
46														8,6		9,2	9,2		46
48																8,5	8,5		48
50																7,4			50

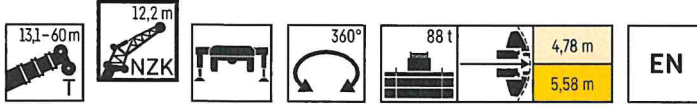
	51,9 m			54,9 m			56,2 m			59,2 m			60 m			
	0°	22,5°	45°	0°	22,5°	45°	0°	22,5°	45°	0°	22,5°	45°	0°	22,5°	45°	
11	27,5															11
12	27,1			21,5			22,5									12
14	26	25,5	25,3	20,8	20,4		21,8	21,5		18,5			18,1			14
16	24,7	24,2	24	19,9	19,5	19,3	20,9	20,6	20,5	18,1	17,8	17,8	17,7	17,5		16
18	23,3	22,8	22,6	18,9	18,4	18,2	19,9	19,6	19,5	17,5	17,3	17,2	17,2	17	17	18
20	22	21,5	21,3	17,7	17,3	17,2	18,8	18,5	18,5	16,7	16,6	16,5	16,5	16,3	16,4	20
22	20,7	20,3	20,2	16,6	16,3	16,2	17,8	17,5	17,5	16	15,8	15,7	15,8	15,6	15,6	22
24	19,5	19,2	19,1	15,6	15,4	15,3	16,9	16,6	16,6	15,1	15	14,9	15	14,9	14,8	24
26	18,4	18,1	18	14,6	14,4	14,4	16	15,8	15,8	14,3	14,2	14,2	14,2	14,1	14,1	26
28	17,2	17	17	13,7	13,6	13,6	15,2	15	15	13,5	13,4	13,5	13,5	13,4	13,4	28
30	16,1	16	16,1	12,8	12,8	12,8	14,4	14,2	14,2	12,8	12,7	12,7	12,8	12,7	12,7	30
32	15	15,1	15,1	12,1	12	12,1	13,7	13,6	13,6	12,1	12,1	12,1	12,1	12	12,1	32
34	14	14,1	14,2	11,4	11,3	11,4	13	12,9	13	11,5	11,4	11,5	11,5	11,4	11,5	34
36	13	13,1	13,2	10,7	10,7	10,7	12,4	12,3	12,4	10,9	10,9	10,9	10,9	10,9	10,9	36
38	12,2	12,3	12,3	10,1	10,1	10,2	11,7	11,7	11,8	10,4	10,3	10,4	10,4	10,3	10,4	38
40	11,4	11,4	11,5	9,6	9,6	9,6	11,1	11,1	11,2	9,9	9,8	9,9	9,8	9,8	9,9	40
42	10,4	10,6	10,6	9,1	9,1	9,1	10,4	10,5	10,6	9,4	9,4	9,4	9,3	9,3	9,4	42
44	9,8	9,8	9,9	8,6	8,6	8,7	9,7	9,8	9,9	8,9	8,9	9	8,8	8,8	8,9	44
46	9,4	9,4	9,4	8,1	8,2	8,2	9	9,1	9,1	8,5	8,5	8,6	8,3	8,4	8,4	46
48	8,8	8,8	7,1	7,7	7,8	7,8	8,2	8,3	8,4	8,1	8,1	8,2	7,9	7,9	8	48
50	8,1	8,1		7,3	7,4	7,3	7,6	7,6	7,7	7,7	7,7	7,8	7,5	7,5	7,6	50
52	7,5	7,5		7	7	5,8	6,9	7	6,7	7	7,1	7,1	7	7,1	7,1	52
54	6			6,7	6,7		6,4	6,4		6,5	6,5	6,5	6,4	6,5	6,5	54
56				6,2			5,9	5,9		5,9	6	5,7	5,9	5,9	5,9	56
58				3,8			4,7			5,4	5,5		5,4	5,4		58
60										4,9			4,9			60
62										3			3,6			62

t_259_106_10001 / 30001_00_000

Traglasten

TNZK

Lifting capacities • Forces de levage • Portate • Tablas de carga • Грузоподъемность



	13,1 m			30,3 m			34,6 m			39 m			43,3 m			47,6 m			
	0°	22,5°	45°	0°	22,5°	45°	0°	22,5°	45°	0°	22,5°	45°	0°	22,5°	45°	0°	22,5°	45°	
3	20,9																		3
3,5	20,9																		3,5
4	20,9																		4
4,5	20,9																		4,5
5	20,9			20,9															5
6	20,9			20,9			20,9												6
7	20,9	20,6		20,9			20,9			20,9									7
8	20,9	19,2		20,9			20,9			20,9			20,9						8
9	20,9	17,9		20,9			20,9			20,9			20,9						9
10	20,5	16,8	12,8	20,9	20,6		20,9			20,9			20,9			20,7			10
11	19,5	15,8	12,4	20,9	19,8		20,9	20		20,9			20,9			20,5			11
12	18,5	15	11,9	20,9	19		20,9	19,4		20,9	19,1		20,9			20,3			12
14	16,4	13,6	11,3	20,9	17,5	12,5	20,9	18	12,6	20,9	18,1		20,9	17,6		19,8			14
16	14,2	12,4	10,7	20,9	16,3	12	20,9	16,8	12,2	20,8	17	12,2	20,8	16,8	12,2	19,1	16,1		16
18	12,5	11,4	10,4	20,4	15,3	11,6	20,6	15,8	11,8	20,5	16,1	11,9	19,9	16	11,9	18,5	15,3	11,8	18
20	11,1	10,6	10,3	19,2	14,4	11,3	19,8	14,9	11,4	19,7	15,2	11,5	19	15,2	11,6	17,8	14,7	11,5	20
22	9,9	9,9	3,9	18	13,6	11	18,6	14,1	11,1	18,7	14,5	11,2	18,2	14,4	11,3	17,1	14	11,3	22
24				16,8	12,9	10,7	17,5	13,5	10,9	17,7	13,8	11	17,4	13,8	11	16,5	13,5	11	24
26				15,4	12,3	10,6	16,5	12,9	10,7	16,8	13,1	10,8	16,6	13,2	10,8	15,9	12,9	10,8	26
28				14,2	11,8	10,4	15,5	12,3	10,5	15,9	12,6	10,6	15,9	12,6	10,7	15,3	12,4	10,7	28
30				13,1	11,2	10,3	14,4	11,7	10,4	15	12	10,5	15,2	12,2	10,5	14,8	12	10,5	30
32				12,1	10,8	10,3	13,4	11,3	10,3	14,2	11,6	10,4	14,4	11,7	10,4	14,2	11,6	10,4	32
34				11,3	10,4	10,3	12,5	10,8	10,3	13,4	11,1	10,3	13,7	11,3	10,3	13,5	11,2	10,2	34
36				10,6	10,1	7,7	11,8	10,5	10,2	12,7	10,7	10,2	13	10,9	10,2	12,9	10,9	10,1	36
38				10	9,8		11,1	10,1	9	12	10,4	10,1	12,4	10,6	10	12,2	10,6	10	38
40				9,4			10,4	9,9	7,6	11,3	10,1	10,1	11,7	10,3	10	11,4	10,3	9,9	40
42							9,9	9,7		10,8	9,9	7,1	11,2	10	9,9	10,6	10,1	9,8	42
44							9,2			10,1	9,7	6,4	10,3	9,8	9,9	9,8	9,8	9,8	44
46										9,3	9,5		9,5	9,6	7,9	9,1	9,3	9,4	46
48										7,4			8,8	9	7,2	8,7	8,7	7,8	48
50													8,1	8,3		8,2	8,3	6,6	50
52													6,6	7,4		7,5	7,7	6,1	52
54																7	7,1		54
56																6,2	6,3		56
58																3,2			58

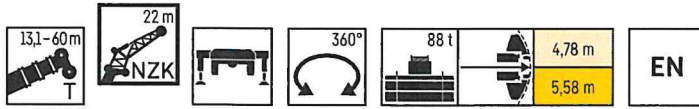
	51,9 m			54,9 m			56,2 m			59,2 m			60 m						
	0°	22,5°	45°	0°	22,5°	45°	0°	22,5°	45°	0°	22,5°	45°	0°	22,5°	45°				
11	17,9																		11
12	17,7			15			15,2												12
14	17,3			14,8			15			13,5						13,2			14
16	17	15		14,6			14,8			13,3						13,1			16
18	16,6	14,4		14,4	13		14,5	13,2		13,2						12,9			18
20	16,1	13,8	11,4	14,1	12,6	11,1	14,3	12,8		13,1	12					12,8	11,9		20
22	15,7	13,3	11,2	13,7	12,3	10,8	14	12,4	10,9	12,9	11,7	10,5				12,7	11,6	10,5	22
24	15,3	12,9	10,9	13,1	11,9	10,6	13,7	12	10,7	12,5	11,4	10,3				12,4	11,3	10,3	24
26	14,8	12,4	10,8	12,5	11,5	10,4	13,2	11,7	10,4	12,1	11,1	10,1				12	11	10,1	26
28	14,4	12	10,6	11,8	11,1	10,2	12,7	11,3	10,2	11,6	10,9	10				11,5	10,8	9,9	28
30	13,8	11,6	10,4	11,2	10,7	10	12,1	11,1	10,1	11	10,5	9,8				11	10,5	9,8	30
32	13,2	11,3	10,2	10,6	10,2	9,8	11,5	10,8	9,9	10,5	10,2	9,7				10,5	10,1	9,6	32
34	12,6	11	10,1	10,1	9,8	9,6	11	10,4	9,8	10	9,7	9,5				10	9,7	9,4	34
36	12	10,7	9,9	9,5	9,3	9,2	10,5	10,1	9,7	9,6	9,3	9,2				9,5	9,3	9,2	36
38	11,4	10,4	9,8	9	8,9	8,9	10	9,7	9,5	9,1	9	8,9				9,1	8,9	8,9	38
40	10,9	10,2	9,7	8,5	8,5	8,5	9,6	9,4	9,3	8,6	8,6	8,6				8,6	8,6	8,6	40
42	10,2	9,9	9,7	8,1	8,1	8,2	9,2	9	9	8,2	8,2	8,2				8,2	8,2	8,2	42
44	9,6	9,6	9,6	7,7	7,7	7,8	8,8	8,7	8,7	7,9	7,8	7,9				7,9	7,8	7,9	44
46	9	9,2	9,3	7,3	7,3	7,4	8,5	8,4	8,4	7,5	7,5	7,6				7,5	7,5	7,6	46
48	8,3	8,6	8,8	6,9	7	7,1	8,1	8	8,1	7,2	7,1	7,2				7,2	7,2	7,3	48
50	7,6	7,9	8,1	6,6	6,6	6,7	7,7	7,7	7,9	6,8	6,8	6,9				6,8	6,8	7	50
52	7,2	7,3	7,2	6,3	6,3	6,4	7,2	7,4	7,5	6,5	6,5	6,6				6,5	6,6	6,7	52
54	6,9	7	5,6	6	6,1	6,2	6,6	6,9	7	6,2	6,3	6,4				6,2	6,3	6,4	54
56	6,6	6,7	5,3	5,7	5,8	4,7	6,1	6,3	5,5	6	6	6,1				5,9	6	6,1	56
58	6,1	6,3		5,5	5,5	3,5	5,6	5,8	4,4	5,6	5,8	5,8				5,5	5,7	5,8	58
60	5,2			5,2	5,3		5,1	5,3	4	5,1	5,3	3,9				5	5,3	4,8	60
62	2,9			5	5,1		4,7	4,9	3,5	4,7	4,9	3,4				4,6	4,8	3,5	62
64				3,6			3,9	4,4		4,3	4,5					4,2	4,4	3	64
66							2,2				3,9	4,1				3,9	4		66
68											2,7					3			68
70																1,3			70

t.259_106_11001 / 31001_00_000

Traglasten

TNZK

Lifting capacities • Forces de levage • Portate • Tablas de carga • Грузоподъемность



	13,1 m			30,3 m			34,6 m			39 m			43,3 m			47,6 m			
	0°	22,5°	45°	0°	22,5°	45°	0°	22,5°	45°	0°	22,5°	45°	0°	22,5°	45°	0°	22,5°	45°	
4	10,6																		4
4,5	10,6																		4,5
5	10,6																		5
6	10,5																		6
7	10,2			10,5															7
8	9,9			10,5			10,3												8
9	9,6			10,5			10,3			9,1			8,8						9
10	9,3			10,4			10,3			9,1			8,8			8,3			10
11	8,9			10,2			10,1			9,1			8,8			8,3			11
12	8,6			10			10			9,1			8,8			8,3			12
14	7,8	6,6		9,6			9,6			8,9			8,7			8,3			14
16	7,2	6,2		9,2	7		9,2	7		8,7			8,5			8,2			16
18	6,6	5,7		8,7	6,6		8,8	6,7		8,4	6,9		8,2	6,8		8			18
20	6,1	5,4	4,7	8,2	6,3		8,4	6,4		8,1	6,6		8	6,6		7,8	6,4		20
22	5,7	5,1	4,6	7,8	6	4,9	8	6,1	4,9	7,9	6,4		7,8	6,3		7,5	6,2		22
24	5,3	4,8	4,4	7,3	5,8		7,6	5,8	4,8	7,6	6,1	5	7,5	6,1	5	7,3	6		24
26	4,9	4,6	4,3	6,9	5,5	4,6	7,2	5,6	4,7	7,3	5,9	4,9	7,3	5,9	4,9	7,1	5,8	4,8	26
28	4,5	4,5	4,3	6,6	5,3	4,6	6,8	5,4	4,6	7,1	5,7	4,8	7,1	5,7	4,8	6,9	5,7	4,7	28
30	4,2	4,3	4,3	6,2	5,1	4,5	6,5	5,2	4,5	6,8	5,5	4,7	6,8	5,5	4,7	6,7	5,5	4,6	30
32	3,9	4,1		5,9	5	4,4	6,2	5,1	4,4	6,5	5,3	4,6	6,6	5,4	4,6	6,5	5,4	4,6	32
34				5,6	4,8	4,4	5,9	4,9	4,3	6,3	5,2	4,5	6,3	5,2	4,5	6,3	5,2	4,5	34
36				5,4	4,7	4,3	5,6	4,8	4,3	6	5,1	4,5	6,1	5,1	4,5	6,1	5,1	4,5	36
38				5,1	4,6	4,3	5,4	4,6	4,3	5,8	4,9	4,5	5,9	5	4,4	5,9	5	4,4	38
40				4,9	4,5	4,3	5,2	4,5	4,3	5,6	4,8	4,4	5,7	4,9	4,4	5,7	4,9	4,4	40
42				4,6	4,4	4,3	5	4,4	4,3	5,4	4,7	4,4	5,5	4,8	4,4	5,5	4,8	4,4	42
44				4,4	4,3	4,3	4,7	4,4	4,3	5,2	4,6	4,4	5,3	4,7	4,4	5,4	4,7	4,3	44
46				4,1	4,3	4,3	4,5	4,3	4,3	5	4,6	4,4	5,1	4,6	4,4	5,2	4,6	4,3	46
48				4	4,3		4,3	4,3	4,3	4,9	4,5	4,4	5	4,5	4,4	5,1	4,5	4,3	48
50							4,1	4,3	4,3	4,7	4,4	4,4	4,9	4,5	4,4	4,9	4,5	4,3	50
52							3,9	4,3		4,6	4,4	4,4	4,7	4,4	4,4	4,8	4,4	4,3	52
54							3,8	4,3		4,4	4,4	4,4	4,6	4,4	4,4	4,7	4,4	4,3	54
56										4,3	4,4		4,5	4,4	4,4	4,6	4,3	4,3	56
58										4,1	4,4		4,3	4,4	4,4	4,5	4,3	4,3	58
60													4,2	4,4		4,4	4,3	4,3	60
62													4,1			4,3	4,3	4,3	62
64																4,2	4,3		64
66																4,1			66

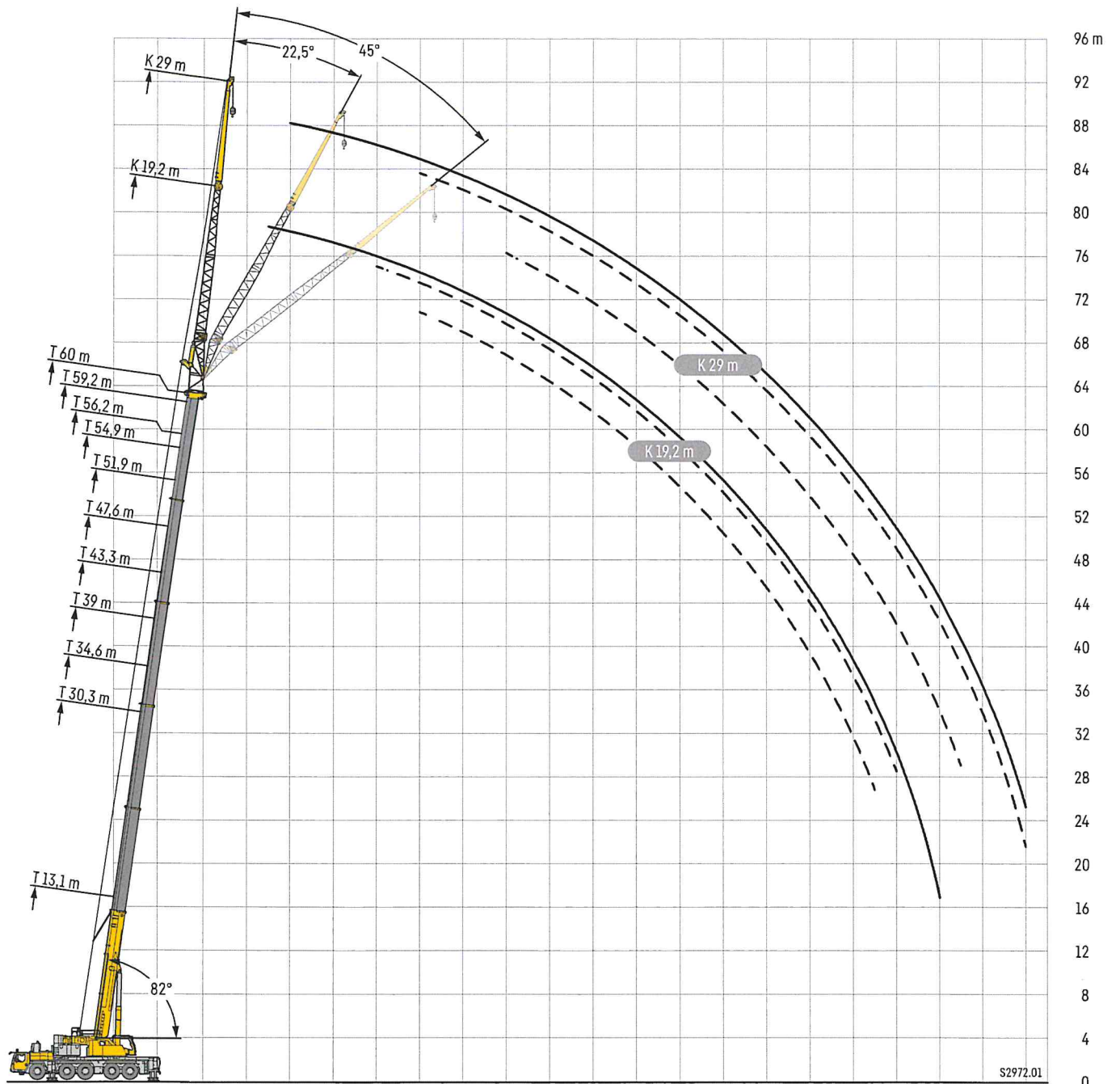
	51,9 m			54,9 m			56,2 m			59,2 m			60 m			
	0°	22,5°	45°	0°	22,5°	45°	0°	22,5°	45°	0°	22,5°	45°	0°	22,5°	45°	
12	7,7															12
14	7,7			6,9			7			6,5			6,4			14
16	7,7			6,9			7			6,5			6,4			16
18	7,5			6,9			6,9			6,5			6,4			18
20	7,4			6,8			6,9			6,5			6,4			20
22	7,2	6,1		6,7	5,8		6,7	5,8		6,4			6,3			22
24	7	5,9		6,5	5,6		6,6	5,7		6,3	5,5		6,2	5,5		24
26	6,9	5,7		6,4	5,5		6,5	5,5		6,2	5,4		6,1	5,3		26
28	6,7	5,6	4,7	6,3	5,3	4,6	6,3	5,4	4,6	6,1	5,2		6	5,2		28
30	6,5	5,4	4,6	6,1	5,2	4,5	6,2	5,2	4,5	6	5,1	4,4	5,9	5,1	4,4	30
32	6,3	5,3	4,5	6	5,1	4,4	6,1	5,1	4,5	5,8	5	4,4	5,8	5	4,4	32
34	6,2	5,1	4,5	5,8	5	4,4	5,9	5	4,4	5,7	4,9	4,4	5,7	4,9	4,3	34
36	6	5	4,4	5,7	4,9	4,4	5,8	4,9	4,4	5,6	4,8	4,3	5,6	4,8	4,3	36
38	5,8	4,9	4,4	5,6	4,8	4,3	5,6	4,8	4,3	5,5	4,7	4,3	5,4	4,7	4,3	38
40	5,6	4,8	4,3	5,4	4,7	4,3	5,5	4,7	4,3	5,3	4,6	4,2	5,3	4,6	4,2	40
42	5,5	4,7	4,3	5,3	4,6	4,3	5,3	4,6	4,3	5,2	4,6	4,2	5,2	4,6	4,2	42
44	5,3	4,6	4,3	5,2	4,5	4,3	5,2	4,6	4,2	5,1	4,5	4,2	5,1	4,5	4,2	44
46	5,2	4,6	4,3	5	4,5	4,3	5,1	4,5	4,2	5	4,4	4,2	5	4,4	4,2	46
48	5,1	4,5	4,3	4,9	4,4	4,3	5	4,4	4,2	4,9	4,4	4,2	4,9	4,4	4,2	48
50	4,9	4,4	4,3	4,8	4,4	4,3	4,9	4,4	4,2	4,8	4,3	4,2	4,8	4,3	4,2	50
52	4,8	4,4	4,3	4,7	4,3	4,3	4,8	4,3	4,2	4,7	4,3	4,2	4,7	4,3	4,2	52
54	4,7	4,4	4,3	4,6	4,3	4,3	4,7	4,3	4,2	4,6	4,3	4,2	4,6	4,2	4,2	54
56	4,6	4,3	4,3	4,5	4,3	4,3	4,6	4,3	4,2	4,5	4,2	4,2	4,5	4,2	4,2	56
58	4,5	4,3	4,3	4,5	4,2	4,3	4,5	4,2	4,2	4,5	4,2	4,2	4,4	4,2	4,2	58
60	4,4	4,3	4,3	4,4	4,2	4,3	4,4	4,2	4,2	4,4	4,2	4,2	4,4	4,2	4,2	60
62	4,4	4,3	4,3	4,3	4,2	4,3	4,4	4,2	4,2	4,3	4,2	4,2	4,2	4,3	4,2	62
64	4,3	4,3	4,3	4,1	4,2	4,3	4,3	4,2	4,2	4,2	4,2	4,2	4,2	4,2	4,2	64
66	4,2	4,3	4,3	4	4,1	4,2	4,2	4,2	4,2	4,1	4,2	4,2	4,1	4,1	4,2	66
68	4,1	4,3		3,8	3,9	4	4	4,2	4,2	3,9	4,1	4,2	3,9	4,1	4,2	68
70	3,5			3,7	3,8		3,7	3,9	3,9	3,7	3,9	4	3,6	3,9	3,9	70
72	1,5			3,4	3,6		3,4	3,6		3,4	3,6		3,3	3,5	3,5	72
74				2,3			2,6			3,1	3,3		3,1	3,2		74
76							1			2,6	3		2,7	3		76
78										1,6			1,9			78

L_259_106_13001 / 33001_00_000

Hubhöhen

TNZK

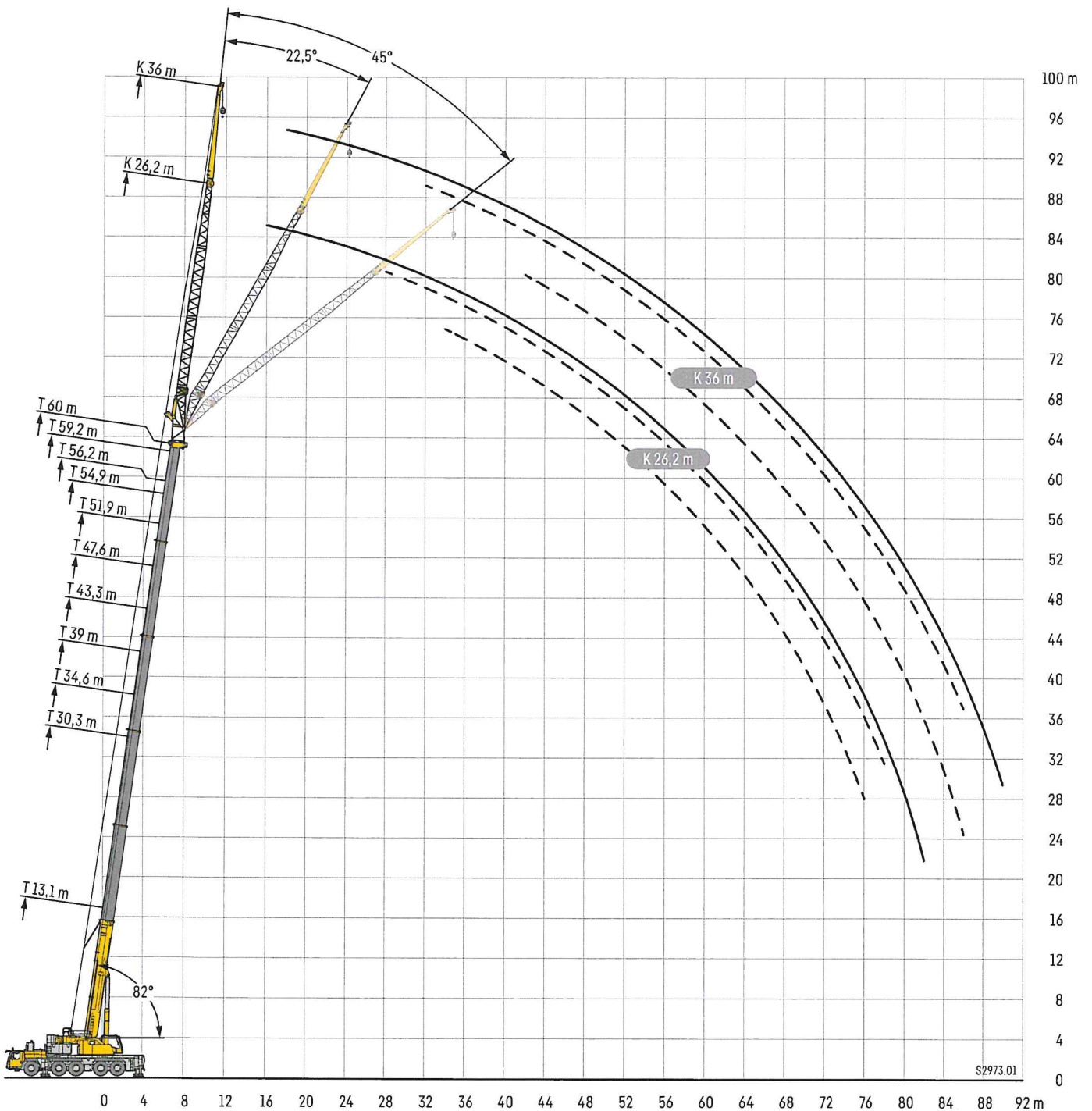
Lifting heights • Hauteurs de levage • Altezze di sollevamento • Alturas de elevación • Высота подъема



Hubhöhen

TNZK

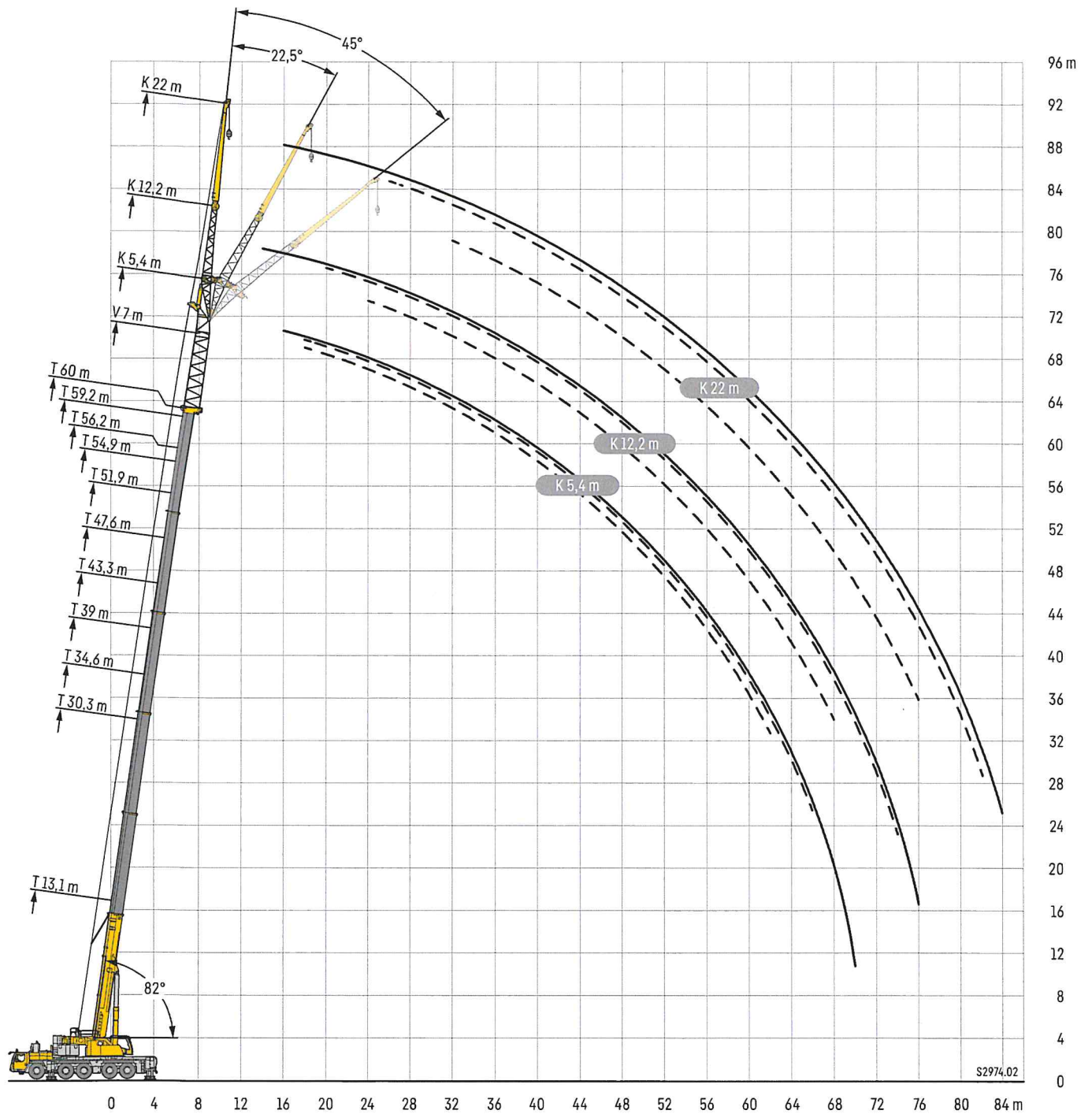
Lifting heights • Hauteurs de levage • Altezze di sollevamento • Alturas de elevación • Высота подъема



Hubhöhen

TVNZK

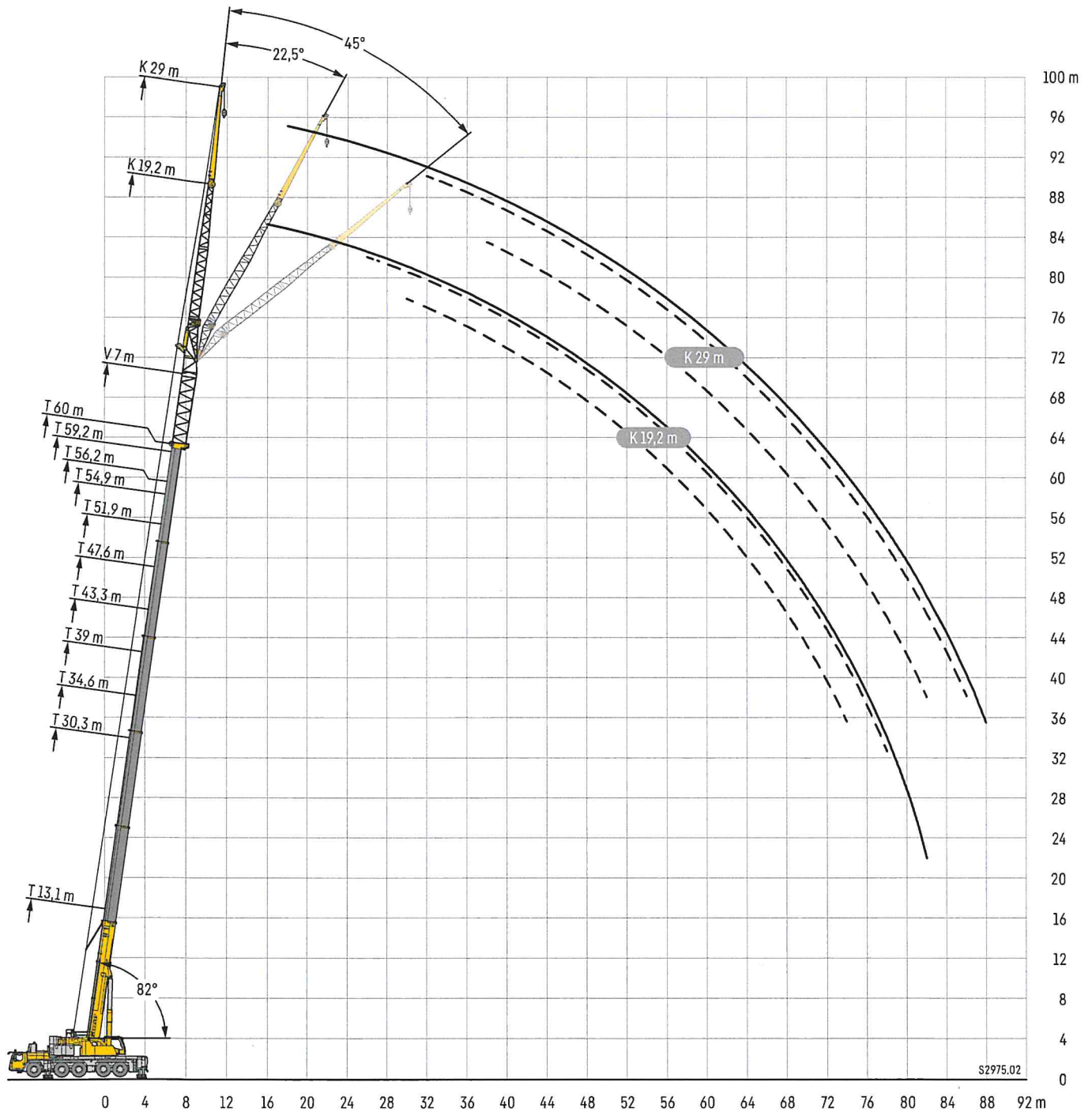
Lifting heights • Hauteurs de levage • Altezze di sollevamento • Alturas de elevación • Высота подъема



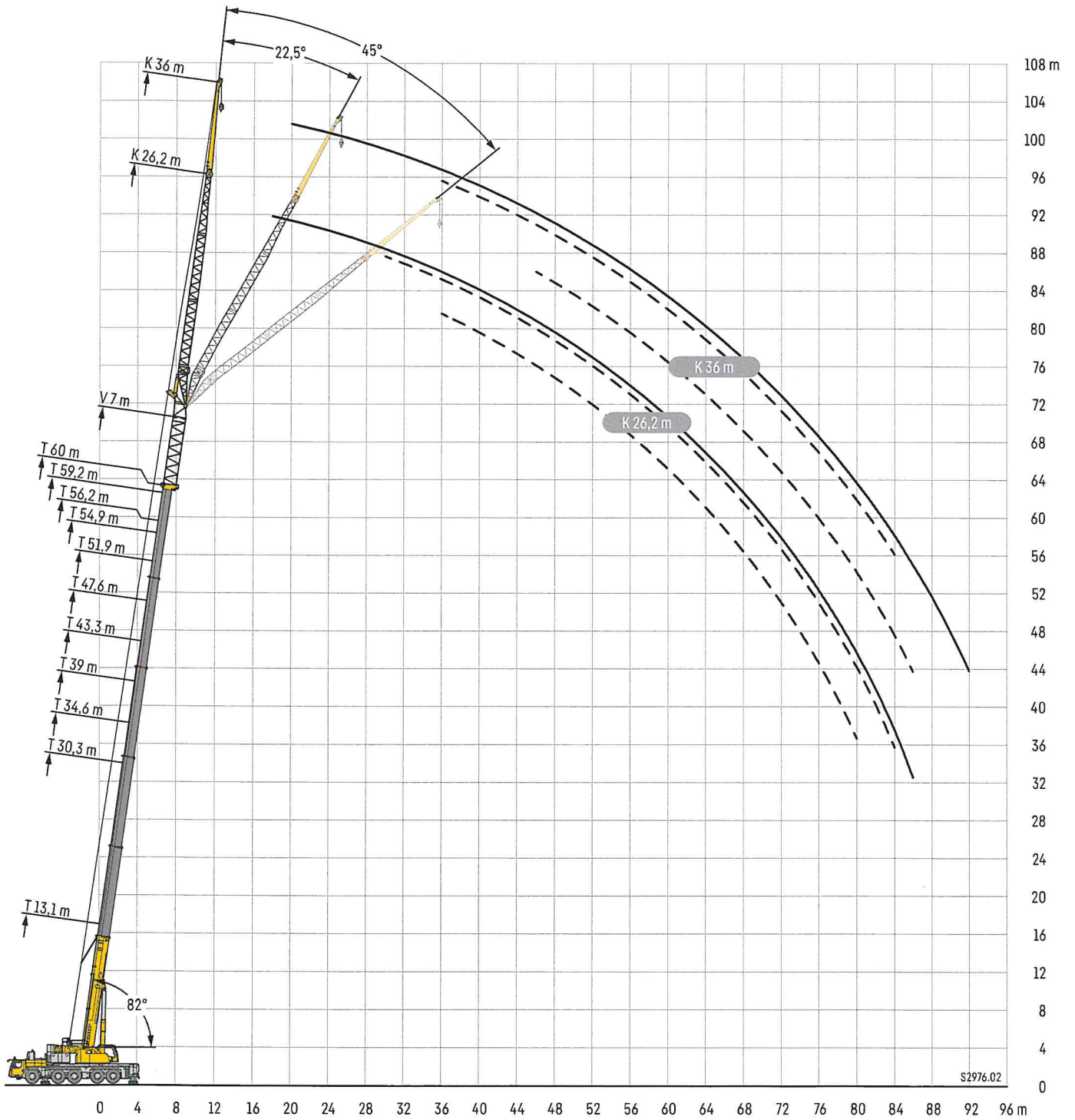
Hubhöhen

TVNZK

Lifting heights • Hauteurs de levage • Altezze di sollevamento • Alturas de elevación • Высота подъема



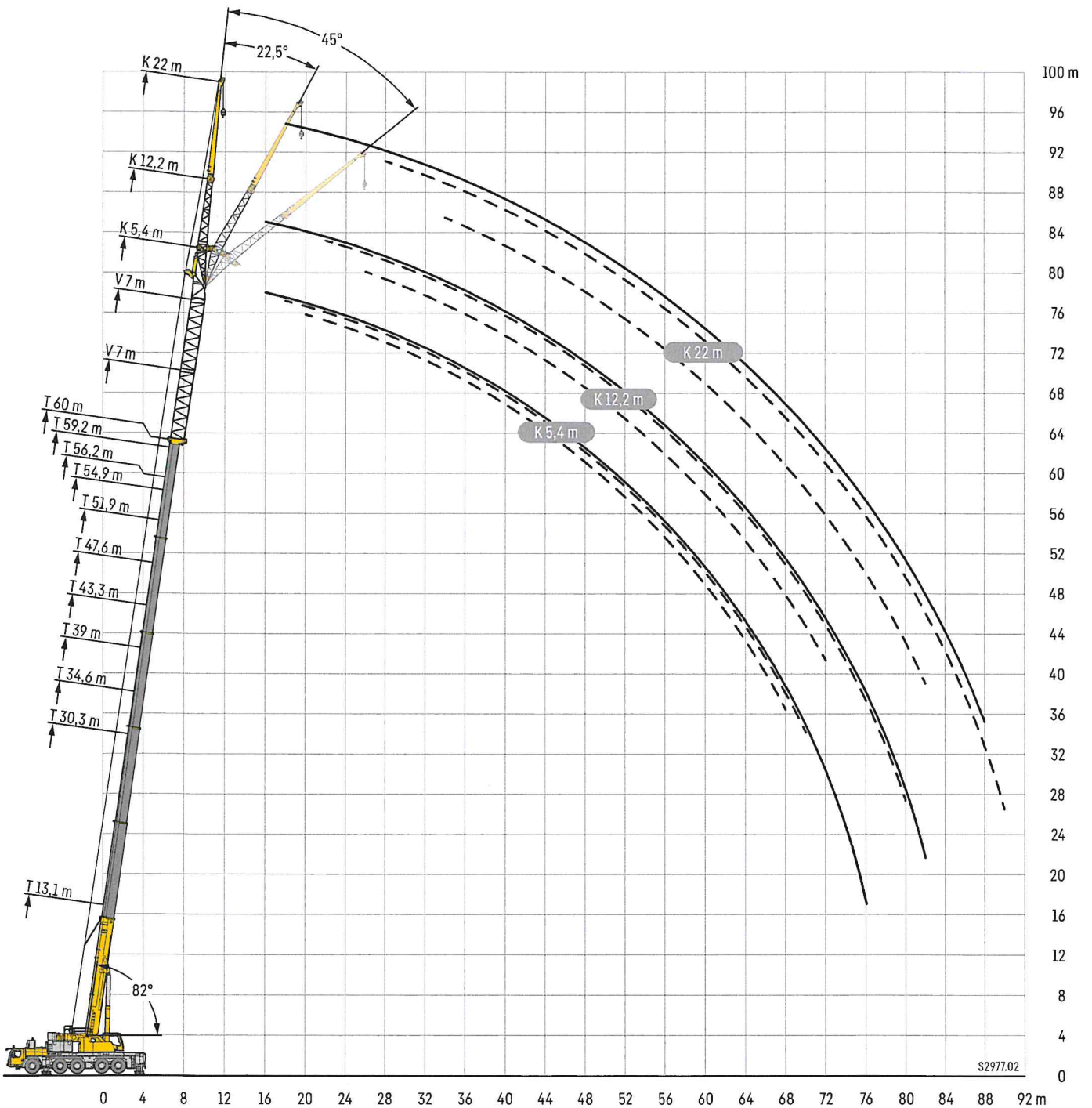
Lifting heights • Hauteurs de levage • Altezze di sollevamento • Alturas de elevación • Высота подъема



Hubhöhen

TVNZK

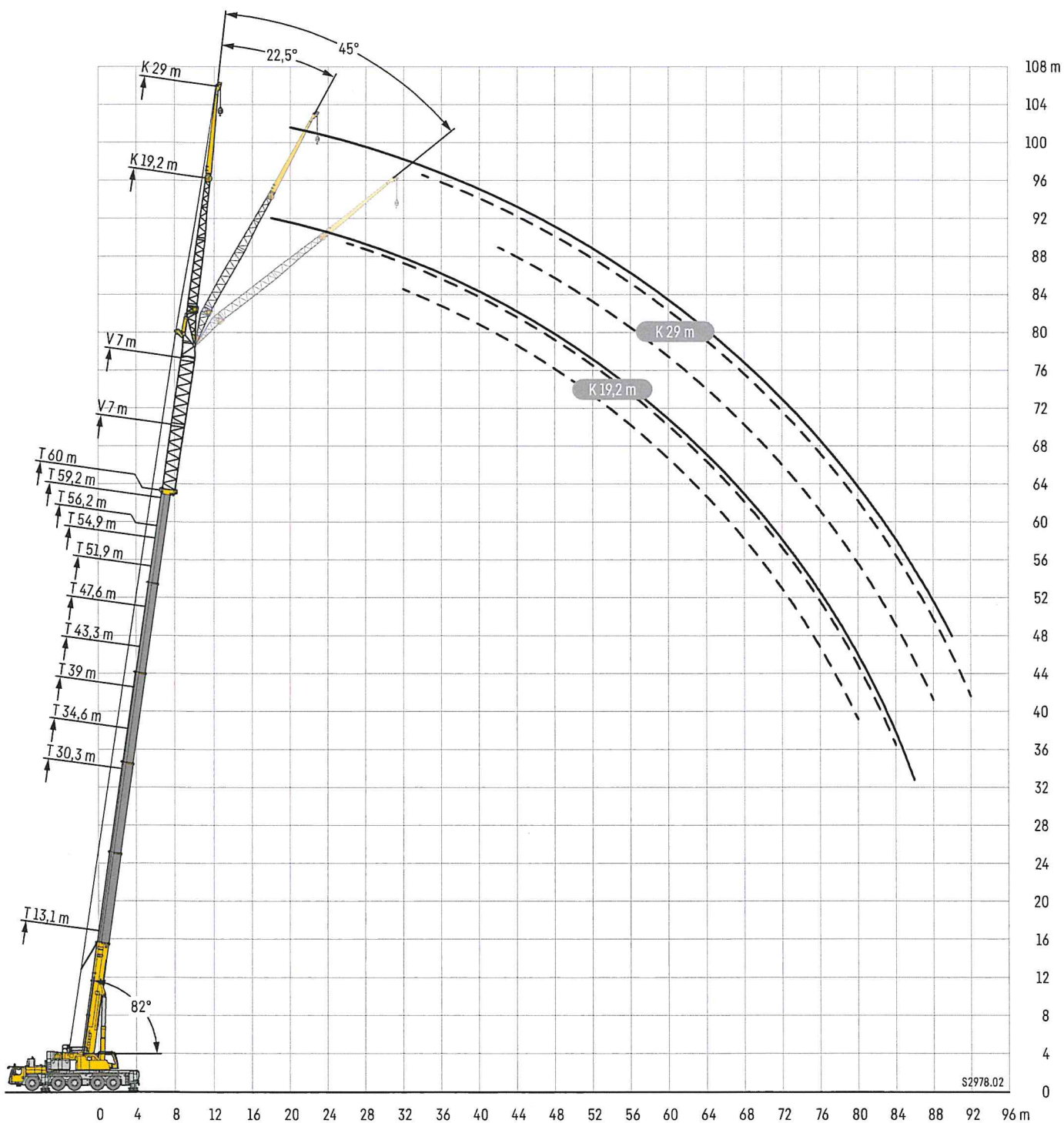
Lifting heights • Hauteurs de levage • Altezze di sollevamento • Alturas de elevación • Высота подъема



Hubhöhen

TVNZK

Lifting heights • Hauteurs de levage • Altezze di sollevamento • Alturas de elevación • Высота подъема



Hubhöhen

TVNZK

Lifting heights • Hauteurs de levage • Altezze di sollevamento • Alturas de elevación • Высота подъема

